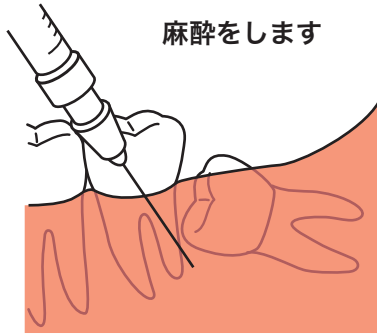




親知らずの抜歯の
治療の流れを説明します

親知らずの抜歯を行います

歯ぐきの中に埋まっている下顎の
親知らずを抜きます



麻酔をします

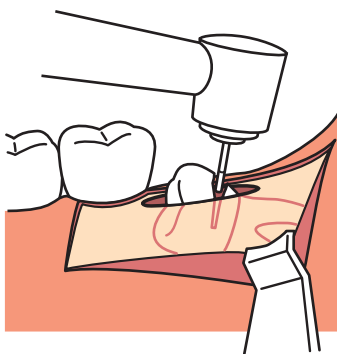
親知らずが
歯ぐきの中で
傾いた状態で
埋まっています。

1



歯ぐきを切り開きます

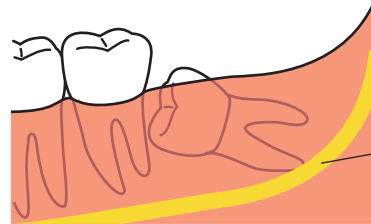
2



一度では抜く
ことができない
ため、歯を削り
割ります

歯に被っている
骨を削ることも
あります。

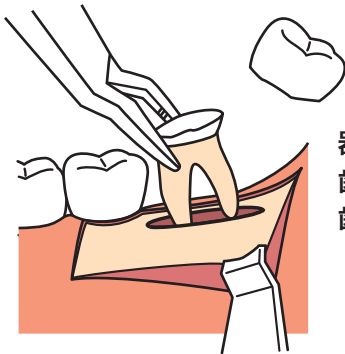
3



神経と
血管の管

下顎の中には、神経と血管の管が走っており
親知らずが近接していると、歯を抜くときに
傷つけることがまれにあり、唇のしびれなど
の症状がでることがあります。

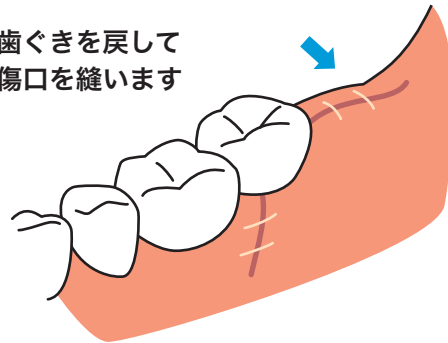
4



器具を使い、
歯を動かしながら
歯を抜きます

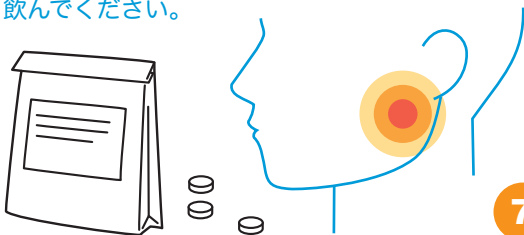
5

歯ぐきを戻して
傷口を縫います



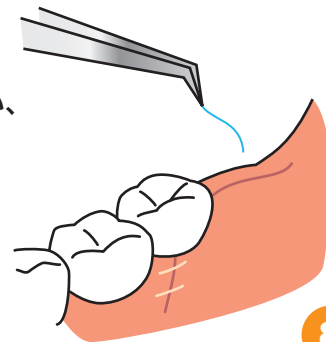
6

骨を削ったりした場合は、抜歯後の痛みや腫れが
ひどく、口が開けづらくなることがあります。
処方された、痛み止めや化膿止めをしっかりと
飲んでください。



7

後日、消毒を行い、
抜糸をして
治療は完了です



8

