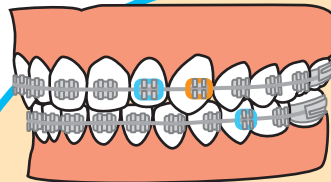


金属のワイヤーを使用せず、歯をキレイにならべる方法があります

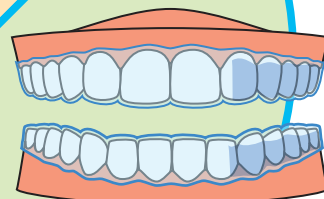
マウスピースを使った矯正

これまでの歯列矯正は歯にブラケットという装置を固定し、ワイヤーで歯の移動を行なうのが一般的でしたが、マウスピース矯正は、ご自身の歯と歯列の形に合わせて作られたマウスピースを利用して歯を移動させます。

マウスピース矯正は原則として、食事と歯みがきの時以外は1日中24時間装着し、移動した歯が新しい位置にしっかりなじむまでの期間使用します。



ワイヤーを使った矯正



マウスピースタイプの矯正



● 目立たず、見た目がよい

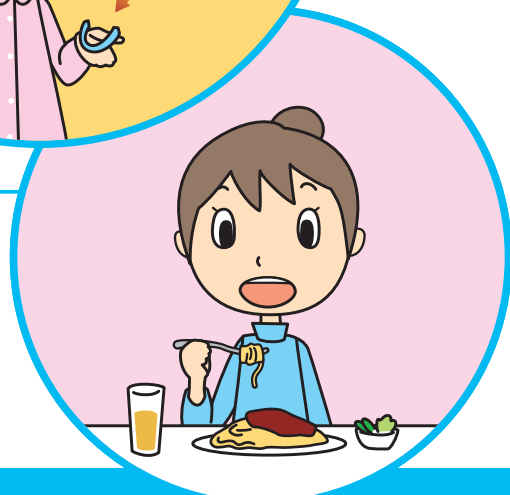
ワイヤーを使わず、マウスピースは安全性の高い透明のプラスチック素材で作られているため、見た目には矯正装置を着けていることがほとんど分かりません

● 自分で取り外しが可能

いつも通りに歯みがきができるので、お口の中をキレイに保つことができ、矯正治療を行っている間にムシ歯や歯周病になるリスクを軽減できます



食事の時に外すことができるので、美味しく楽しく食べることができます



- 痛みもワイヤーのものと比べると、ほぼありません
- 金属アレルギーの方も安心してご利用頂けます
- 矯正後、歯が移動した後戻りした方にもお勧めです

当医院では矯正治療を希望される方へ、専門的な検査・分析を行いながら、ひとりひとりに合わせた矯正治療をご提案しております。お気軽にご相談下さい。



医療法人社団 北馬会 たくまファミリー歯科

〒001-0025 札幌市北区北25条西4丁目2-5 マックスバリュ北店2F

TEL:011-708-1000 FAX:011-708-1001

ホームページもぜひご覧ください <http://www.takuma-family.com>