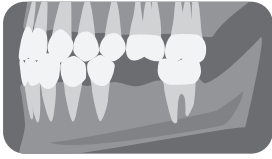




奥歯のインプラントの
治療の流れを説明します。

抜けた歯を補うため、 インプラントを行います

精密検査を行います

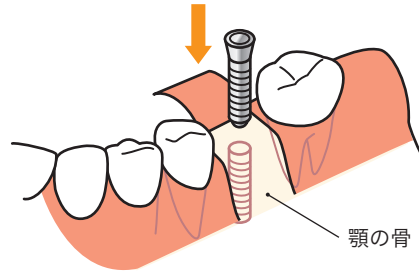


骨の状態を確認します

レントゲンや模型、CT撮影などにより、
インプラント治療が可能かどうかの診断を行い、
治療計画を立てます

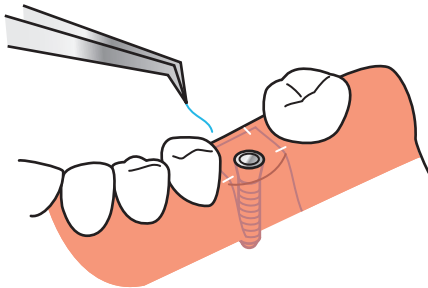
1

人工歯根(インプラント)を埋め込みます



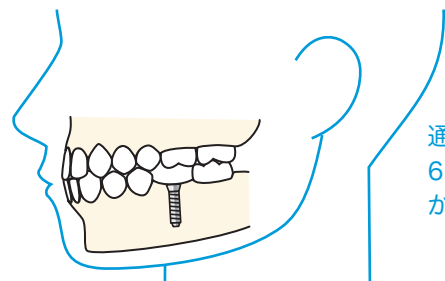
2

1週間程度で抜糸します



3

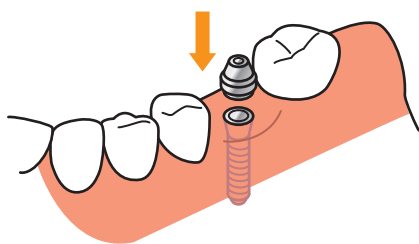
インプラントと骨が結合するのを待ちます



通常3ヶ月～
6ヶ月ほど
かかります

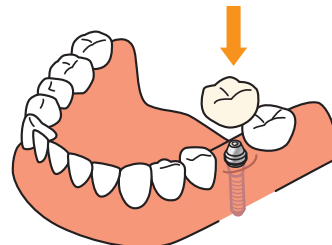
4

土台を取り付けます



5

仮の冠を装着します

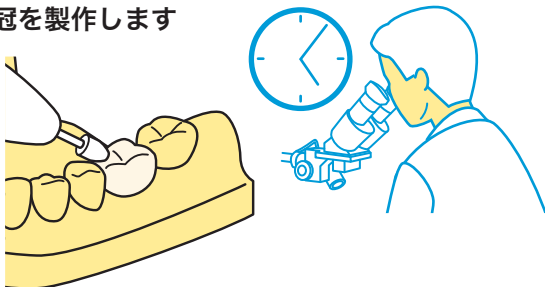


プラスチックの
冠を取り付け、
咬み合わせや
歯の大きさなどを
確認します

仮歯を入れると、自分の歯の
ように噛むことができます

6

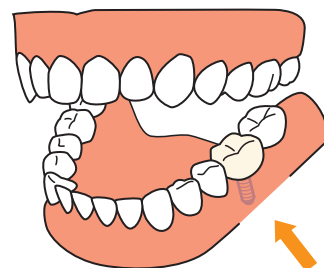
冠を製作します



手間と時間をかけて
精度のいい冠をつくります

7

冠を装着し、 治療は完了です



治療後は、歯科医院
での定期的なメンテ
ナンスが必要です

8



たくまファミリー歯科

Copyright 2008 Planet Co. ALL Right Reserved.

〒001-0025 札幌市北区北25条西4丁目2-5 マックスバリュ北店2F

TEL:011-708-1000 FAX:011-708-1001

http://www.takuma-family.com info@takuma-family.com